

MODELPAK® VP 90 - VP 70

FRANGISOLE A PACCO ORIENTABILE

VP 90

VP 70

Modelpak VP 90



Scaletta di orientamento colore grigio

Modelpak VP 70 GT



Lamella VP 70 con piolo e ganci



Lamella VP 90 GT



Sistema antiventto addizionale con cavo guida



Prestazioni e specifiche tecniche

Caratteristiche generali del sistema

Ottimo rapporto prezzo-prestazioni-durabilità. Campo di impiego molto esteso che va dai complessi direzionali alle scuole, dagli edifici residenziali agli ospedali e alle industrie. Assoluta sicurezza di funzionamento grazie alla mancanza di dispositivi sotto sforzo.

L'elegante forma delle lamelle è stata studiata appositamente per ridurre l'impacchettamento ed aumentare l'oscuramento. Le Modelpak Vp90 e Vp70 sono particolarmente indicate per la protezione di ampie superfici vetrate ed hanno ottime caratteristiche di abbattimento della radiazione solare e della luce consentendo un significativo risparmio di energia. Le diverse combinazioni di orientamento delle lamelle consentono di ottenere un'ottimale luminosità in terna degli ambienti di lavoro o di residenza.

Per gli ambienti di lavoro è particolarmente indicato il sistema LO che elimina i fastidiosi riflessi di luce sui monitor dei computer mantenendo un'ottima illuminazione naturale riducendo notevolmente i costi di esercizio dell'edificio.

Per la percezione del mondo esterno a tenda abbassata e chiusa sono disponibili lamelle microforate con una superficie perforata, a richiesta, fino al 10 %.

Disponibili con azionamento manuale o a motore, su richiesta anche con comando elettronico.

Lamelle metalliche e pacco lamelle

Lamelle a **Z** bordate di larghezza 94mm per Vp90 e 70mm per Vp70 in lega di alluminio preverniciata su ambo le facce con vernice poliammidica antigraffio, **spessore 0,45mm** con guarnizione di smorzamento del rumore inserita nel bordo esterno. Per i modelli Vp90 e Vp70 (guide laterali in alluminio estruso) le lamelle sono provviste alternativamente di pioli in lega pressofusa. Per i modelli Vp90 Gt e Vp70 Gt (guide laterali in cavo di acciaio rivestito) le lamelle sono provviste di apposite asole per lo scorrimento in guida. Per i modelli Vp90 Wind e Vp70 Wind ad alta resistenza al vento (fino a 118 km/h), le lamelle sono provviste contemporaneamente di pioli laterali in lega pressofusa e di asole per lo scorrimento del cavo guida in acciaio rivestito.

Nastro di sollevamento della tenda in Texband grigio con trattamento contro l'abrasione e i raggi UV. Scalette di sostegno lamelle e di orientamento in fibra di carbonio rivestita di poliestere di colore grigio, fissato alle lamelle mediante gancio in acciaio inox che consente la sostituzione delle singole lamelle. Terminale in alluminio estruso, anodizzato al naturale o verniciato secondo gamma RAL selezionata, con inseriti i cursori per il fissaggio dei nastri di sollevamento ,tappi laterali di chiusura con piolo rotante per lo scorrimento in guida.

Cassonetto e guide

Cassonetto superiore in lamiera di acciaio con zincatura Sendzimir opportunamente sagomato per alloggiare i gruppi di orientamento e sollevamento oltre che il sistema di azionamento. A richiesta è disponibile un cassonetto in lega di alluminio estruso anodizzato o verniciato gamma RAL selezionata. Supporti di fissaggio del cassonetto realizzati in alluminio estruso, verniciabili a richiesta in tinta con il cassonetto. Gruppi di orientamento e sollevamento delle lamelle in materiale plastico stabilizzato con movimentazione da 0 a 90° (discesa a lamelle chiuse) e disponibili a richiesta con posizione di discesa a 37° (la chiusura delle lamelle è possibile solo a tenda completamente abbassata). Albero di azionamento della tenda in alluminio estruso opportunamente sagomato per innestarsi nei gruppi di orientamento e meccanismi di azionamento. Guide laterali a canale in alluminio estruso anodizzato al naturale o verniciato gamma RAL selezionata con inserti antirumore in polietilene stabilizzato UV di colore nero, dimensioni 20x17mm (standard). Sono disponibili guide singole da mm 20x24 e doppie da mm 45x24 per applicazioni in facciata con distanziali telescopici. Per i modelli Vp90Gt e Vp70Gt guide in cavo di acciaio rivestito con poliammide di spessore 3 mm fissato alla base della tenda con barilotto regolabile in acciaio inox e molla compensatrice in corrispondenza del cassonetto. Per i modelli Vp90 Up e Vp70 Up guide in alluminio estruso con funzione autoportante per una veloce installazione, senza supporti intermedi per il cassonetto fino ad una larghezza di mm 2500.

Azionamento

Azionamento manuale mediante arganello con gruppo finecorsa alloggiato all'interno del cassonetto e asta di manovra con rinvio a 45°(disponibile a richiesta a 90°).

Azionamento mediante motore elettrico monofase operante a 230v 50hz completo di doppio finecorsa e pulsante di emergenza, cavo elettrico da ml 0,50 con connettore stagno cablato (non collegabili in parallelo). Possibilità di abbinamento di più tende sullo stesso comando. Possibilità di centralizzare i comandi motorizzati inserendo solarimetri ed anemometri rendendo completamente autonomo il funzionamento delle tende.

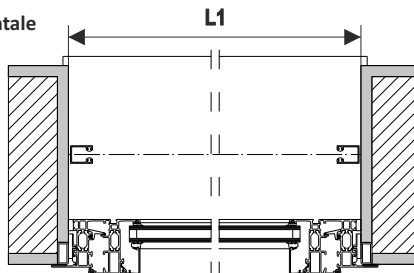
Scheda tecnica

Descrizione tecnica, applicazioni, ingombri, allestimenti, dimensioni e superfici.

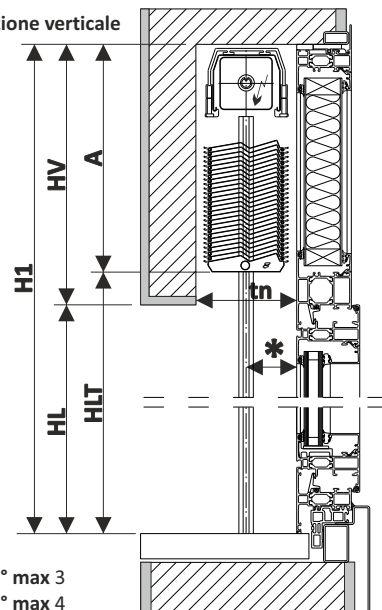
Legenda:

H1: Altezza totale
HV: Altezza veletta.
HLT: Altezza sotto pacchetto.
A: Altezza pacchetto.
L1: Larghezza esterno guida.
tn: Larghezza nicchia più eventuale sporgenza maniglie o gocciolatoi.
*****: Distanza tra asse guida e serramento.
 Più eventuale sporgenza maniglie o gocciolatoi.

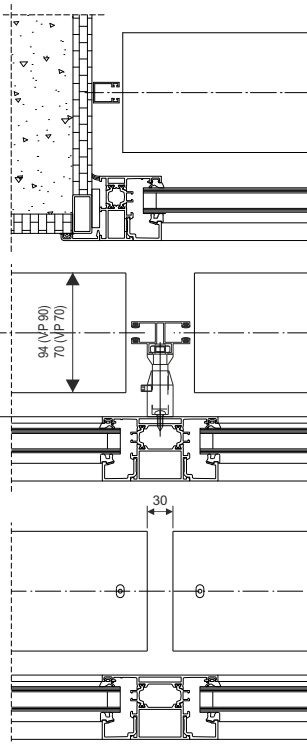
Sezione orizzontale



Sezione verticale



Guide VP 90



Dimensioni e superfici VP 90 - VP 70

Argano

L1 min. 550

Sup. Max 12 m² VP90-VP70

L1 max 4500

Sup. Max 9 m² VP90GT-VP70GT

Motore

L1 min. 550

Sup. Max 15 m² VP90-VP70

L1 max 4500

Sup. Max 9 m² VP90GT-VP70GT

Dimensioni superiori devono essere approvate dal nostro ufficio tecnico.
 Dimensioni in mm.

Accoppiati

Argano **Sup. Max** 10 m² n° max 3

Motore **Sup. Max** 35 m² n° max 4

VP 90

H1	HLT	A	HV	tn
(± 5 mm.)	(± 5 mm.)	MINIMO	MINIMO	
1000	835	165	220	130
1250	1070	180	220	↑
1500	1305	195	220	↑
1750	1535	215	225	↑
2000	1770	230	240	↑
2250	2005	245	255	↑
2500	2245	255	265	↑
2750	2480	270	280	↑
3000	2715	285	295	↑
3250	2950	300	310	↑
3500	3180	320	330	↑
3750	3415	335	345	↑
4000	3650	350	360	↑
4250	3885	365	375	↑
4600	4210	390	400	130

VP 70

H1	HLT	A	HV	tn
(± 5 mm.)	(± 5 mm.)	MINIMO	MINIMO	
1000	820	180	210	110
1250	1055	195	210	↑
1500	1285	215	225	↑
1750	1520	230	240	↑
2000	1755	245	255	↑
2250	1985	265	275	↑
2500	2215	285	295	↑
2750	2445	305	315	↑
3000	2680	320	330	↑
3250	2915	335	345	↑
3500	3145	355	360	↑
3750	3380	370	380	↑
4000	3605	395	405	↑
4250	3835	415	425	↑
4500	4070	430	440	110

Panoramica del prodotto

Protezione

Protezione solare
 Protezione contro le intemperie
 Protezione visiva
 Isolamento acustico

Manutenzione

Manutenzione semplificata
 Lunga durata
 Servizio di manutenzione garantito

Comfort

Protezione estiva del locale
 Isolamento termico invernale
 Combinazione variabile dei colori
 Movimento motorizzato (centralizzato a richiesta)
 Regolazione ottimale della luce diurna
 Durabilità del sistema
 Stabilità delle lamelle al vento
 Protezione solare con vista verso l'esterno con lamelle microforate

Applicazioni indicate

Abitazioni unifamiliari
 Complessi plurifamiliari
 Fabbricati industriali
 Centri commerciali e direzionali
 Edifici pubblici (scuole - ospedali - RSA)

Genere di applicazione

Nuova costruzione
 Recupero di edifici
 Installazioni successive alla costruzione



Ottimale rapporto prezzo/prestazioni/durabilità



La famiglia di prodotti Modelpak® VP90 e VP70 presenta una tenda a lamelle metalliche caratterizzata da una sagoma particolarmente studiata per fornire ottimi livelli di oscuramento e permettere una accurata regolazione della luce diurna all'interno dei locali. Le lamelle sono orientabili in ogni posizione da chiuse (posizione di discesa con lamelle a 90°) a completamente aperte (posizione di salita con lamelle a 0°) ed in questo modo l'utente ha la possibilità di ottenere la luminosità voluta anche quando i vetri del serramento sono trasparenti, realizzando così il miglior effetto di schermo solare. Le lamelle possono, a richiesta, scendere preorientate a 37 gradi per il massimo comfort visivo ed energetico. L'impiego delle tende a lamelle della famiglia Modelpak® VP90 e VP70 consente di ridurre al minimo i costi di manutenzione ed abbattere fino al 90% l'effetto della radiazione solare all'interno dei locali, contribuendo a diminuire in modo sensibile i costi per il condizionamento estivo migliorando il comfort interno ai locali. L'inalterabilità dei materiali utilizzati nella costruzione delle Modelpak® VP90 e VP70 consente una vita del prodotto estremamente lunga ed un sicuro recupero dell'investimento.

La robustezza del sistema costruttivo rendono le Modelpak® VP90 e VP70 idonee per l'impiego in qualsiasi tipo di clima.



Descrizione per capitolato

Tenda a lamelle metalliche Modelpak® VP90 e VP70

Tenda a lamelle metalliche per esterno costituita da stecche di alluminio, preverniciato finitura antigraffio, di larghezza 94 o 70 mm. spessore 0,45mm ,con guarnizione di smorzamento del rumore inserita nel bordo esterno. Le lamelle portano alternate alla loro estremità i pioli, in lega pressofusa, di scorrimento entro le guide laterali. Le lamelle sono collegate alla scaletta di orientamento, in fibra di carbonio rivestito in poliestere, mediante dei ganci in acciaio inox che consentono la sostituzione delle singole lamelle. Il sollevamento delle lamelle avviene mediante un nastro in Texband® inalterabile, stabilizzato con trattamento contro l'abrasione e i raggi UV per conferire lunga durata nel tempo. La tenda ha un movimento di discesa a lamelle chiuse e di risalita a lamelle aperte; è possibile l'orientamento delle lamelle in qualsiasi posizione della corsa. A richiesta è possibile prevedere la discesa della tenda con le lamelle preorientate a 37°. Terminale in alluminio estruso, anodizzato o verniciato con tappi laterali di chiusura provvisti di piolo rotante per lo scorrimento in guida. A richiesta è possibile inserire nel terminale un dispositivo che blocca le lamelle in posizione abbassata e funziona come dispositivo anti-sollevamento. Cassonetto superiore in lamiera di acciaio con zincatura Sendzimir con alloggiati all'interno i gruppi di orientamento e il sistema di azionamento. Guide laterali in alluminio estruso, anodizzato o verniciato ,dimensioni 20x17. Sulle guide è inserita una doppia guarnizione antirumore in polietilene. La particolare tecnologia costruttiva delle Modelpak® VP90 e VP70 consente di poter smontare facilmente il pacco delle lamelle senza rimuovere il cassonetto. Azionamento manuale mediante arganello con gruppo finecorsa alloggiato all'interno del cassonetto e asta di manovra in alluminio completa di manovella e rinvio a 45°. Azionamento motorizzato con motoriduttore asincrono monofase operante a 230V - 50Hz, grado di protezione IP44 completo di protezione termica contro il sovraccarico, freno e fine-corsa salita /discesa regolabili . Il motore è dotato di cavo elettrico di alimentazione della lunghezza di 0,5 ml con connettore stagno cablato.

Tenda a lamelle metalliche Modelpak® VP90 GT - VP70GT

Tenda a lamelle metalliche per esterno costituita da stecche di alluminio, preverniciato finitura antigraffio, di larghezza 94 o 70 mm. spessore 0,45mm ,con guarnizione di smorzamento del rumore inserita nel bordo esterno. Le lamelle alle loro estremità sono provviste di apposite asole per lo scorrimento in guida. Le lamelle sono collegate alla scaletta di orientamento, in fibra di carbonio rivestito in poliestere, mediante dei ganci in acciaio inox che consentono la sostituzione delle singole lamelle. Il sollevamento delle lamelle avviene mediante un nastro in Texband® inalterabile, stabilizzato con trattamento contro l'abrasione e i raggi UV per conferire lunga durata nel tempo. La tenda ha un movimento di discesa a lamelle chiuse e di risalita a lamelle aperte; è possibile l'orientamento delle lamelle in qualsiasi posizione della corsa. A richiesta è possibile prevedere la discesa della tenda con le lamelle preorientate a 37°. Terminale in alluminio estruso, anodizzato o verniciato con tappi laterali di chiusura, con asolatura per lo scorrimento in guida. Cassonetto superiore in lamiera di acciaio con zincatura Sendzimir con alloggiati all'interno i gruppi di orientamento e il sistema di azionamento. Guide laterali in cavo di acciaio rivestito con poliammide di spessore 3 mm fissato alla base della tenda con barilotti regolabili in acciaio inox e molla compensatrice in corrispondenza del cassonetto. La particolare tecnologia costruttiva delle Modelpak® VP90 e VP70 consente di poter smontare facilmente il pacco delle lamelle senza rimuovere il cassonetto.

Azionamento manuale mediante arganello con gruppo finecorsa alloggiato all'interno del cassonetto e asta di manovra in alluminio completa di manovella e rinvio a 45°. Azionamento motorizzato con motoriduttore asincrono monofase operante a 230V - 50Hz, grado di protezione IP44 completo di protezione termica contro il sovraccarico, freno e fine-corsa salita /discesa regolabili . Il motore è dotato di cavo elettrico di alimentazione della lunghezza di 0,5 ml con connettore stagno cablato.

Variante: Tende a lamelle metalliche Modelpak® VP90 LO - VP70 LO

Stesse caratteristiche delle VP90 - VP70.

Le lamelle sono orientate con 2 diverse inclinazioni all'interno della tenda, in modo da realizzare un ombreggiamento più intenso (fino all'oscuramento) sulla parte bassa, mentre nella parte superiore le lamelle hanno un'inclinazione minore per favorire il passaggio della luce. Questa soluzione è particolarmente indicata per i locali ove il lavoro al videotermine è svolto in prossimità delle vetrate. E' comunque possibile l'orientamento delle lamelle in qualsiasi posizione della corsa. Sulla tenda Modelpak® VP90 LO - VP70 LO le lamelle superiori scendono già preorientate a 37°.

Tenda a lamelle metalliche Modelpak® VP90 UP - VP70UP

Tenda a lamelle metalliche per esterno costituita da stecche di alluminio, preverniciato finitura antigraffio, di larghezza 94 o 70 mm. spessore 0,45mm ,con guarnizione di smorzamento del rumore inserita nel bordo esterno. Le lamelle portano alternate alla loro estremità i pioli, in lega pressofusa, di scorrimento entro le guide laterali. Le lamelle sono collegate alla scaletta di orientamento, in fibra di carbonio rivestito in poliestere, mediante dei ganci in acciaio inox che consentono la sostituzione delle singole lamelle. Il sollevamento delle lamelle avviene mediante un nastro in Texband® inalterabile, stabilizzato con trattamento contro l'abrasione e i raggi UV per conferire lunga durata nel tempo. La tenda ha un movimento di discesa a lamelle chiuse e di risalita a lamelle aperte; è possibile l'orientamento delle lamelle in qualsiasi posizione della corsa. A richiesta è possibile prevedere la discesa della tenda con le lamelle preorientate a 37°. Terminale in alluminio estruso, anodizzato o verniciato con tappi laterali di chiusura provvisti di piolo rotante per lo scorrimento in guida. A richiesta è possibile inserire nel terminale un dispositivo che blocca le lamelle in posizione abbassata e funziona come dispositivo anti-sollevamento. Cassonetto superiore in lamiera di acciaio con zincatura Sendzimir con alloggiati all'interno i gruppi di orientamento e il sistema di azionamento. Guide laterali con funzione autoportante in alluminio estruso, anodizzato o verniciato, dimensioni 26x32 per una veloce installazione. Sulle guide è inserita una doppia guarnizione antirumore in polietilene.

Azionamento manuale mediante arganello con gruppo finecorsa alloggiato all'interno del cassonetto e asta di manovra in alluminio completa di manovella e rinvio a 45°. Azionamento motorizzato con motoriduttore asincrono monofase operante a 230V - 50Hz, grado di protezione IP44 completo di protezione termica contro il sovraccarico, freno e fine-corsa salita /discesa regolabili . Il motore è dotato di cavo elettrico di alimentazione della lunghezza di 0,5 ml con connettore stagno cablato.

Tenda a lamelle metalliche Modelpak® VP90 Wind - VP70Wind ad alta resistenza al vento

Tenda a lamelle metalliche per esterno costituita da stecche di alluminio, preverniciato finitura antigraffio, di larghezza 94 o 70 mm. spessore 0,45mm ,con guarnizione di smorzamento del rumore inserita nel bordo esterno. Le lamelle alle loro estremità sono provviste contemporaneamente di pioli laterali in lega pressofusa e di asole per lo scorrimento in guida. Le lamelle sono collegate alla scaletta di orientamento, in fibra di carbonio rivestito in poliestere, mediante dei ganci in acciaio inox che consentono la sostituzione delle singole lamelle. Il sollevamento delle lamelle avviene mediante un nastro in Texband® inalterabile, stabilizzato con trattamento contro l'abrasione e i raggi UV per conferire lunga durata nel tempo. La tenda ha un movimento di discesa a lamelle chiuse e di risalita a lamelle aperte; è possibile l'orientamento delle lamelle in qualsiasi posizione della corsa. A richiesta è possibile prevedere la discesa della tenda con le lamelle preorientate a 37°. Terminale in alluminio estruso, anodizzato o verniciato con tappi laterali di chiusura provvisti di piolo rotante per lo scorrimento in guida. A richiesta è possibile inserire nel terminale un dispositivo che blocca le lamelle in posizione abbassata e funziona come dispositivo anti-sollevamento. Cassonetto superiore in lamiera di acciaio con zincatura Sendzimir con alloggiati all'interno i gruppi di orientamento e il sistema di azionamento. Guide laterali in alluminio estruso, anodizzato o verniciato ,dimensioni 20x17 con inserita una doppia guarnizione antirumore in polietilene, guide supplementari in cavo di acciaio rivestito con poliammide di spessore 3 mm fissato alla base della tenda con barilotti regolabili in acciaio inox e molla compensatrice in corrispondenza del cassonetto.

Azionamento manuale mediante arganello con gruppo finecorsa alloggiato all'interno del cassonetto e asta di manovra in alluminio completa di manovella e rinvio a 45°. Azionamento motorizzato con motoriduttore asincrono monofase operante a 230V - 50Hz, grado di protezione IP44 completo di protezione termica contro il sovraccarico, freno e fine-corsa salita /discesa regolabili . Il motore è dotato di cavo elettrico di alimentazione

I dati contenuti nel presente dépliant possono essere modificati senza preavviso da Model System Italia.

REV. 00 - 2017